

WLAN ROUTER

Mobilfunk und WLAN Router mit Außenantenne

Empfang von 4G (LTE) und 5G Mobilfunk-Netzen, sowie externen WLAN-Netzen und Aussendung eines privaten WLAN-Netztes.



bis zu **3,3 Gbps**

5 GHz WLAN
SELSAT_MWR_5550_5G
Passwort: S5e5M5w05

Satco Europe GmbH
Waidhauser Str. 3
92648 Vohenstrauß
www.selfsat-service.de
info@satco-europe.de



MWR 5550

Verwendung:

Nutzen Sie Ihr privates **5 GHz WLAN-Netz** (stabiler und schneller) oder **2,4 GHz WLAN-Netz** (reichweitenstärker), um mit Ihrem mobilen Endgerät im Internet zu surfen, oder mit Ihrem Smart TV Fernsehsender oder Mediathekinhalte zu streamen.

Leistungsmerkmale MWR 5550 Router:

Unterstützte Mobilfunk-Generationen	5G (bis zu 3,3 Gbps), 4G LTE (Cat 20 bis zu 2,0 Gbps), 3G (bis zu 42 Mbps)	
Unterstützt GPS-Ortung	Ja	
2 SIM-Karteneinschübe	Mini SIM (2FF)	
Ethernet Schnittstellen	1 x WAN, 4 x LAN RJ45	
Spannungsversorgung	9 – 50 Volt DC	
Abmessung	132 x 45 x 96 mm	
Gewicht	533 g	
Betriebstemperatur	-40°C – 75°C	
Schutzklasse	IP30	
SELSAT Antenne schwarz	13781	UVP: 899,- €
SELSAT Antenne weiß	13928	UVP: 899,- €
PANORAMA Antenne schwarz	13929	UVP: 999,- €
PANORAMA Antenne weiß	13930	UVP: 999,- €

Lieferumfang MWR 5550 Router:

- MWR 5550 Router
- 4-poliges Stromanschlusskabel
- 2 SIM-Kartenadapter für Micro SIM oder Nano SIM auf Mini SIM
- MWR 5550 Außenantenne
- Gewindeverlängerung (für SELFSAT Antenne)
- WiFi Innenantenne
- Router-Montage-Kit

Leistungsmerkmale Antenne:

		SELSAT	PANORAMA
4G LTE/5G	MIMO	698 – 960 MHz (+4 dBi)	617 – 960 MHz (+4 dBi)
	Frequenzbereich	1710 – 2690 MHz (+4 dBi) 2900 – 3600 MHz (+4 dBi)	1710 – 3800 MHz (+8 dBi) 4900 – 6000 MHz (+9 dBi)
	Kabel	LMR100	RG174
2.4 GHz 5 GHz WLAN	Signalgewinn	2.4 GHz (+4 dBi) 5 GHz (+4 dBi)	2.4 GHz (+9 dBi) 5 GHz (+9 dBi)
	Kabel	LMR100	RG174
	Anschluss	SMA	SMA
GPS	GNSS-Frequenzbereich	1562 – 1612 MHz (+26 db)	1562 – 1612 MHz (+26 db)
	Kabel	LMR100	RG174
	Anschluss	SMA	SMA
Kabellängen		1 m	1 m
Betriebs-temperatur		-40°C – 85°C	-40°C – 80°C
Abmessung		189 x 182 x 85 mm	180 x 80 mm
Schutzklasse		IP67 (ausgenommen Kabelausgang)	IP69K (ausgenommen Kabelausgang)



bis zu
300
Mbps



MWR 4550

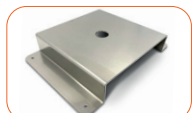
Leistungsmerkmale MWR 4550 Router:

Unterstützte Mobilfunk-Generationen	4G LTE (Cat6 bis zu 300 Mbps), 3G (bis zu 42 Mbps)
Unterstützt GPS Ortung	Ja
2 SIM-Karteneinschübe	Mini SIM (2FF)
Ethernet Schnittstellen	1 x WAN, 3 x LAN RJ45
Bluetooth	4.0
Spannungsversorgung	9 – 50 Volt DC
Abmessung	115 x 44.2 x 95.1 mm
Gewicht	456 g
Betriebstemperatur	-40°C – 75°C
Schutzklasse	IP30
SELSAT Antenne schwarz	13780 UVP: 599,- €
SELSAT Antenne weiß	13965 UVP: 599,- €
PANORAMA Antenne schwarz	13966 UVP: 749,- €
PANORAMA Antenne weiß	13967 UVP: 749,- €

Lieferumfang MWR 4550 Router:

- MWR 4550 Router
- 4-poliges Stromanschlusskabel
- 2 SIM-Kartenadapter für Micro SIM oder Nano SIM auf Mini SIM
- MWR 4550 Außenantenne
- Gewindeverlängerung (für SELFSAT Antenne)
- WiFi Innenantenne
- Router-Montage-Kit

Zubehör



Dachmontageplatte
Art.-Nr.: 13825
UVP: 49,90 €



Dachdurchführung
Art.-Nr.: 13850
UVP: 29,99 €



Verlängerungskabel (1m)
Art.-Nr.: 13826
UVP: 69,99 €



Verlängerungskabel (2m)
Art.-Nr.: 13827
UVP: 99,99 €



Dachmontageplatte inkl.
Dachdurchführung
Art.-Nr.: 13853
UVP: 69,90 €



Dachhalterung, Dachdurchführung,
Kabelsatz 1 m
Art.-Nr.: 13831
UVP: 139,98 €



Dachhalterung, Dachdurchführung,
Kabelsatz 1 m
Art.-Nr.: 13832
UVP: 169,98 €



SELSAT MWR Firmware
auch einzeln für **Teltonika**
RUTX11 und **RUTX50** für
149,- € inkl. MwSt. per
Ferninstallation erhältlich.